

**M-R1**

2 cm fa parketta  
1 cm bitumenes ragasztó  
5 cm aljzatbeton  
1 rtg. talajnedvesség elleni szigetelés  
10 cm kavicsbeton  
10 cm kavicsgyázat  
- termett talaj

**M-R2**

2 cm metllachi cementlap burkolat  
1 cm ragasztó  
5 cm aljzatbeton  
1 rtg. talajnedvesség elleni szigetelés  
10 cm kavicsbeton  
10 cm kavicsgyázat  
- termett talaj

**M-R3**

1 cm kerámia burkolat  
1 cm ragasztó  
5 cm aljzatbeton  
1 rtg. talajnedvesség elleni szigetelés  
10 cm kavicsbeton  
10 cm kavicsgyázat  
- termett talaj

**M-R4**

3 cm műkö lábazat  
2 cm alapvakolat  
25 cm KM. téglafalazat (falfülke)  
1 cm alapvakolat  
1 cm mészvakolat  
- glettelés, festés

**M-R5**

3 cm kapart homlokzati nemesvakolat  
25 cm KM. téglafalazat (falfülke)  
1 cm alapvakolat  
1 cm mészvakolat  
- glettelés, festés

**M-R6**

1 cm glettelés, festés  
1 cm mészvakolat  
1 cm alapvakolat  
38 cm KM. téglafalazat  
1 cm alapvakolat  
1 cm mészvakolat  
- glettelés, festés

**M-R7**

3 cm kapart homlokzati nemesvakolat  
38 cm KM. téglafalazat  
2 cm alapvakolat  
1 cm mészvakolat  
- glettelés, festés

**M-R8**

2 cm fa parketta  
1 cm bitumenes ragasztó  
5 cm aljzatbeton  
10 cm salakfeltöltés  
20 cm monolit vb. földmészerkezet  
1 cm alapvakolat  
1 cm mészvakolat  
- glettelés, festés

**M-R9**

2 cm metllachi cementlap burkolat  
1 cm ragasztó  
5 cm aljzatbeton  
10 cm salakfeltöltés  
20 cm monolit vb. földmészerkezet  
1 cm alapvakolat  
1 cm mészvakolat  
- glettelés, festés

**M-R10**

10 cm salakfeltöltés  
20 cm monolit vb. földmészerkezet  
1 cm alapvakolat  
1 cm mészvakolat  
- glettelés, festés

**M-R11**

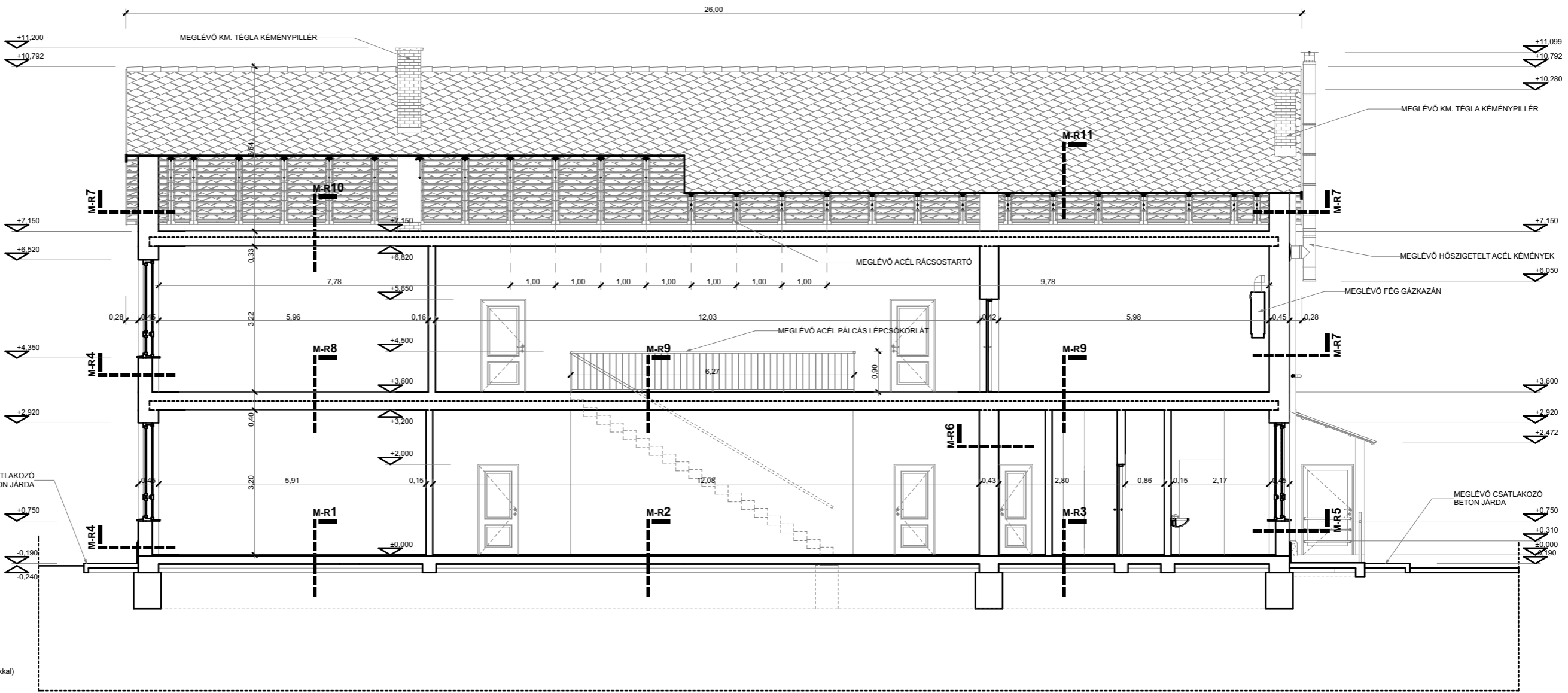
3 cm pala héjazat  
3 cm 5/3 cm cseréplecezés  
2 cm ellenléc (deszka)  
36 cm acél rácsostartó (köracél rácsrudakkal)

**M-R12**

3 cm műkö lábazat  
2 cm alapvakolat  
12 cm KM. téglafalazat (falfülke)  
2 cm alapvakolat  
1 cm mészvakolat  
- glettelés, festés

**M-R13**

3 cm kapart homlokzati nemesvakolat  
12 cm KM. téglafalazat (falfülke)  
2 cm alapvakolat  
1 cm mészvakolat  
- glettelés, festés



- M-CS MEGLÉVŐ NYÍLÁSZÁRÓ CSERÉLENDŐ
- M-M MEGLÉVŐ NYÍLÁSZÁRÓ MEGMARADÓ
- MEGLÉVŐ, MEGMARADÓ SZERKEZET
- MEGLÉVŐ, BONTANDÓ SZERKEZET
- TERVEZETT FALAZAT

Munka megnevezése: <b>ÁLTALÁNOS ISKOLA ÉS ÓVODA ENERGETIKAI KORSZERŰSÍTÉSE</b> 3929 TISZALADÁNY, KOSSUTH LAJOS UTCA 54. HRSZ.:294	Megbízó / Építető/ Kapcsolattartó: <b>TISZALADÁNY KÖZSÉG ÖNKORMÁNYZATA</b> 3929 TISZALADÁNY, KOSSUTH ÚT 53.	Tervlap név: <b>FELMÉRÉSI A - A METSZET</b>
Generál tervező: <b>TI-ART Tervező és Szolgáltató Bt.</b> Nyikes Tibor építészmérnök É-3 05 0219 3527 Miskolc, Zielinszky Sz. u. 6 3/39.	Társtervező: Szász Csaba okl. építészmérnök, okl. épületenergetikai szakmérnök, E 05 0468 3517 Miskolc, Erzsébet sétány 38. +36-30-836-1956 jelterv@jelterv.hu	Dátum / Rajz léptéke: Tervlappszám: 1:100 F-03 #####