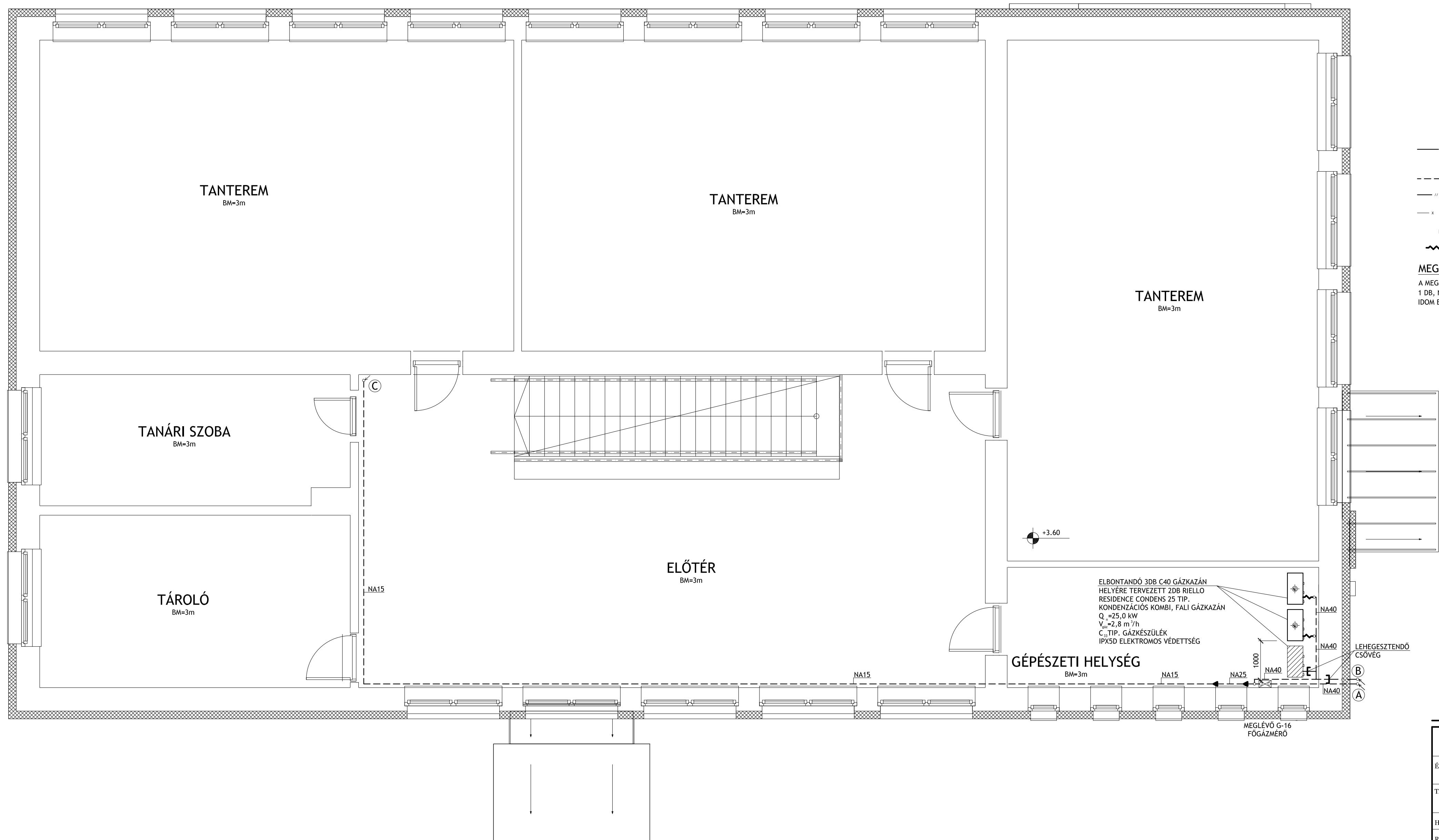


GÁZELLÁTÁSI EMELETI ALAPRAJZ



JELMAGYARÁZAT

- GAS — MEGLÉVŐ KÖZÉPNYOMÁSÚ LEÁGAZÓ VEZETÉK (PE., p_n=3,0 bar)
- - - - - MEGLÉVŐ GÁZVEZETÉK
- / - / - ELBONTANDÓ GÁZVEZETÉK
- x - x - TELEKHATÁR
- o-o-o AHA-MOFÉM GÖLYÖSCSAP
- ~~~~~ FLEXIBILIS INOX BEKÖTŐCSŐ, L_{max}= 1,5m

MEGJEGYZÉS:

A MEGLÉVŐ GÁZTŰZHELY, ÉGÉSI LEVEGŐ BIZTOSÍTÁSA 1 DB, NYÍLÁSZÁRÓBA ÉPÍTHETŐ LÉGBEVEZETŐ IDOM BEÉPÍTÉSÉT JAVASOLJUK

ELBONTANDÓ 3DB C40 GÁZKAZÁN
 HELYÉRE TERVEZETT 2DB RIELLO
 RESIDENCE CONDENS 25 TIP.
 KONDENZÁCIÓS KOMBI, FALI GÁZKAZÁN
 Q_n=25,0 kW
 V_n=2,8 m³/h
 C_n TIP. GÁZKÉSZÜLÉK
 IPX5D ELEKTROMOS VÉDETTség



INTERNATIONAL ENERGY SERVICE

KERESKEDELMI ÉS SZOLGÁLTATÓ KFT. IRODA: 3525 MISKOLC, KAZINCZY U. 4-6.
 TEL./FAX: 46/412-502 20/936-0899 e-mail: holcor@chello.hu

ÉPÍTETŐ:	TISZALADÁNY KÖZSÉG ÖNKORMÁNYZATA	
TÁRGY:	ISKOLA ÉPÜLET GÁZELLÁTÁSÁNAK ÁTALAKÍTÁSI KIVITTELI TERVE	
HELYE:	TISZALADÁNY, KOSSUTH LAJOS U. 54. SZ.	
RAJZ MEGNEVEZÉSE:	GÁZELLÁTÁSI EMELETI ALAPRAJZ	
IRATTÁRI SZÁM:	17-380	TERVEZŐ: TÓTH PÉTER G 05-0704
DÁTUM:	2017.12.15.	LEPTÉK: M=1:50
		RAJZSZÁM: Gg-2

EZEN TERV A TERVEZŐ SZELLEMI TULAJDONA AZ 1999. ÉVI LXXVI. TÖRVÉNY ÉRTELMÉBEN SZERZŐI JOGVÉDELME ALATT ÁLL. A FŐBB ALKOTÓELEMEK TÍPUS ÉS MÉRET MÓDOSÍTÁSA ELŐTT A TERVEZŐVEL EGYEZTETNI KELL! AZ EBBŐL ADÓDÓ MŰKÖDÉSI HIBÁKÉRT, TELJESÍTMÉNY CSÖKKENÉSÉRT, ILLETVE MŰKÖDTETÉSI KÖLTSÉG NÖVEKEDÉSÉÉRT A TERVEZŐ FELELŐSÉGET NEM VÁLLAL! MINDENMÉNY FELELŐSÉG A VÁLTOZÁST ELŐIDÉZŐ SZEMÉLYT TERHEL!